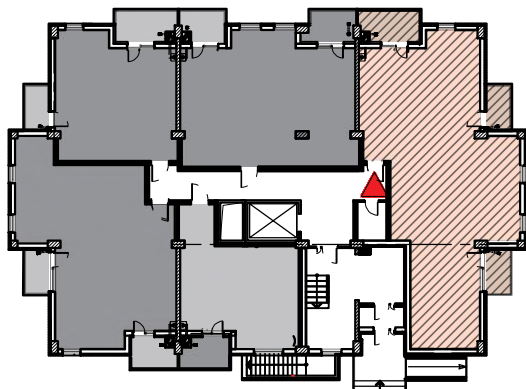


Planul încăperii izolate locative (bun viitor)

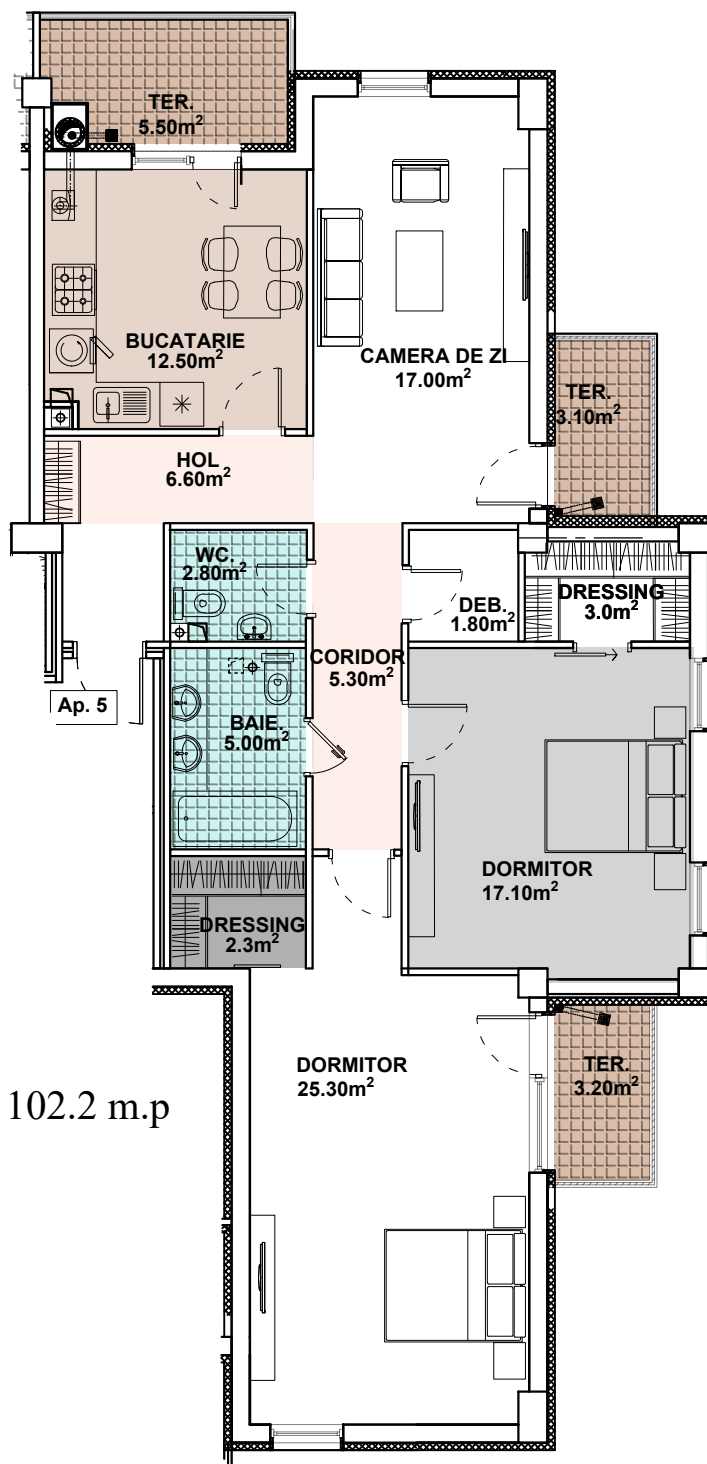
Numarul cadastral: 5511105.530.07.005

Adresa bunului imobil: *mun. Chişinău, com. Băcioi, str. Dacia*

SCHEMA CONSTRUCTIVA



BLOCUL 9 (A) PLAN PARTER, NIVEL 1, COTA +0.000, SC: 1:100



Suprafața totală a apartamentului: 102.2 m.p
inclusiv suprafața terasei:
(11.8 m.p.*0.3)= 3.54 m.p.