

## Planul încăperii izolate locative (bun viitor)

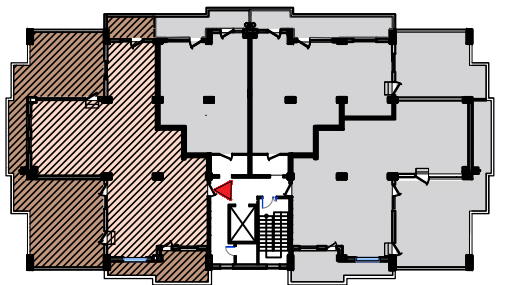
Numarul cadastral: 5511105.530.04.031

Adresa bunului imobil: *mun. Chișinău, com. Băcioi, str. Dacia*

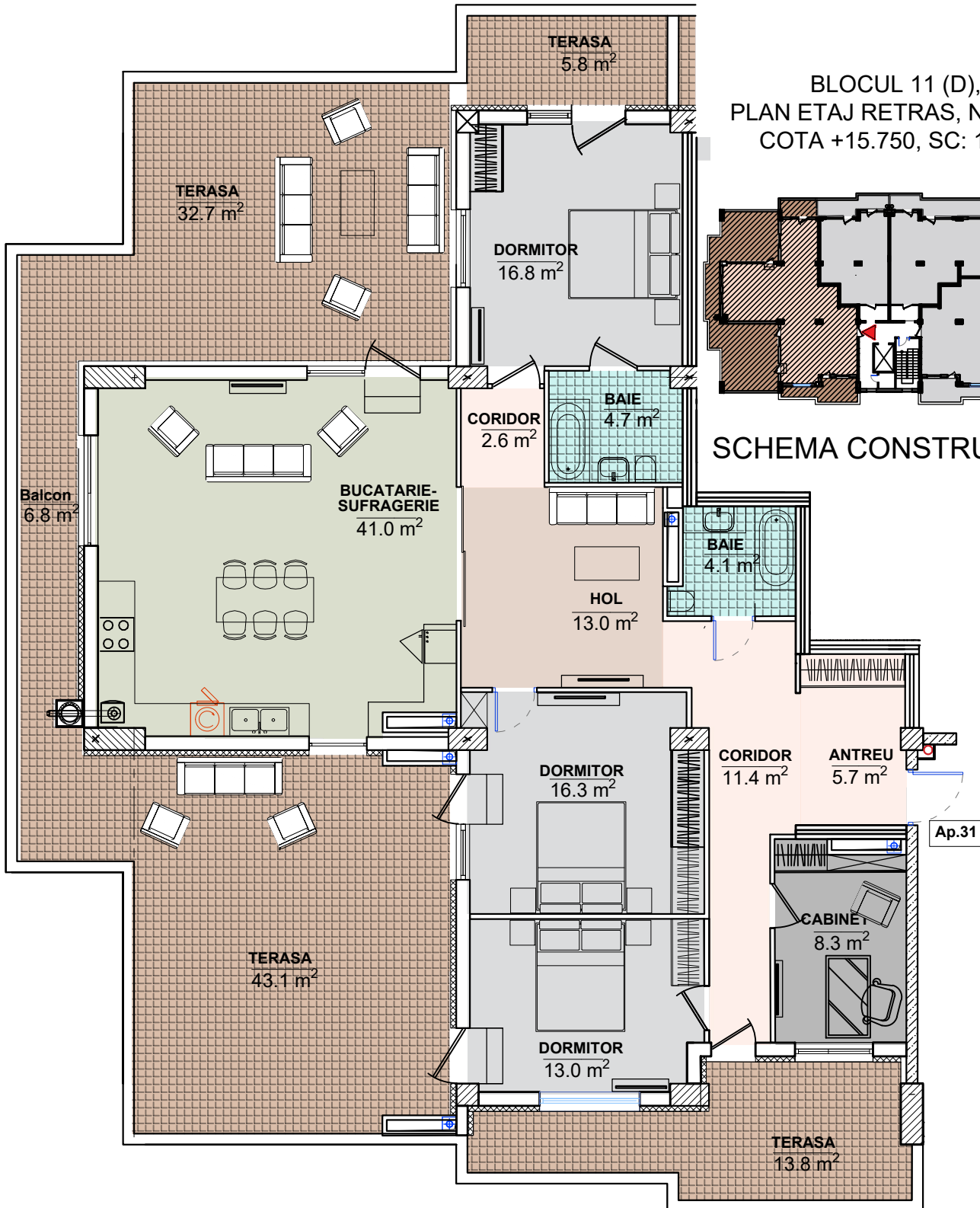
Suprafața totală a apartamentului: 167,6 m.p.

inclusiv suprafața terasei:  $(102,2 \text{ m.p.} * 0,3) = 30.66 \text{ m.p.}$

BLOCUL 11 (D),  
PLAN ETAJ RETRAS, NIVEL 6,  
COTA +15.750, SC: 1:100



SCHEMA CONSTRUCTIVA



S.R.L. REGATA IMOBILIARE

Data întocmirii 30.12.22